



Bones pràctiques  
de Responsabilitat  
Social **2017**

**MartiDerm**

*[www.respon.cat](http://www.respon.cat)*



Iniciativa empresarial per al  
desenvolupament de la responsabilitat  
social a Catalunya

GESTIÓ RESPONSABLE, EMPRESA SOSTENIBLE



Consell General de Cambres  
de Catalunya



Generalitat de Catalunya  
Departament d'Empresa  
i Coneixement

# MartiDerm

**Nom de l'empresa** MartiDerm

**Sector d'activitat** Cosmètica

**Activitat de l'empresa** Productes de cosmètica

**Plantilla** 182 persones

**Pàgina web** www.martiderm.com

**Twitter** @MartiDerm

**Adreça** Parc Empresarial de Cervelló. C. Garnatxa, 20-22 - 08758 Cervelló (Baix Llobregat)

**Contacte** T. 93 660 5015 - info@martiderm.com

## DESCRIPCIÓ DE L'EMPRESA

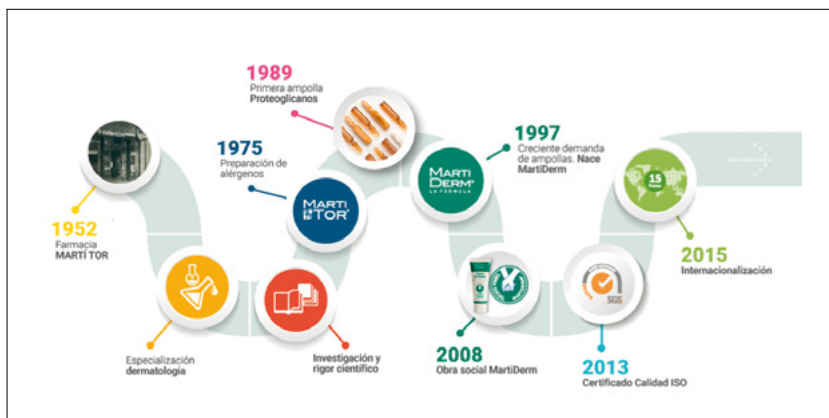
MartiDerm, especialista en salut dermatològica, té l'origen al 1952 a la Farmàcia Martí Tor de Barcelona, on es desenvolupen fórmules pioneres de la mà del farmacèutic Josep Martí, fundador de la marca. El 1989 inventa i comercialitza les ampolles monodosi anti-edat, producte insígnia i gran èxit de la marca, amb més de 150.000 ampolles consumides diàriament avui a tot el món.

L'any 1997 la segona generació de la família va decidir crear una marca pròpia de dermocosmètica per aportar impuls comercial: Martí Tor esdevé MartiDerm. Els primers anys van estar en un garatge al costat de la farmàcia i el 2008 es traslladen a Cervelló, on ja han hagut de fer una nova planta, on produeixen 13 milions de flascons a l'any.

El 2008 es funda l'Obra Social de MartiDerm i a partir del 2016 es dispara la internalització de la marca, que s'ha expandit a més de 32 països.

## COMPROMÍS AMB UNS VALORS SOCIALMENT RESPONSABLES

MartiDerm és una empresa familiar amb uns **valors** que han marcat de manera determinant el funcionament de l'organització. De fet, corresponen als que ja va marcar Josep Martí fa més de 60 anys: **innovació** amb ingredients d'última generació, **eficàcia** demostrada en estudis clínics, **experiència** de més de 60 anys, **proximitat** gràcies a una atenció al client personalitzada, proximitat amb l'elaboració en el nostre propi laboratori i **transparència**, compartint la fórmula amb metges, farmacèutics i consumidors.



Iniciativa empresarial per al desenvolupament de la responsabilitat social a Catalunya

GESTIÓ RESPONSABLE, EMPRESA SOSTENIBLE



Consell General de Cambres de Catalunya



Generalitat de Catalunya  
Departament d'Empresa i Coneixement

---

El diàleg sempre ha estat un element molt rellevant, fins al punt que el consideren central per a la seva **missió corporativa**, que és oferir solucions amb fórmules innovadores i efectives per a cada cura i necessitat de la pell. Així, per fer-la possible i conèixer les impressions sobre els productes, es dona molta importància al tracte i la comunicació amb diferents grups d'interès: dermatòlegs, farmacèutics i consumidors. Sols d'aquesta manera poden anar avançant en la visió que han definit com convertir-se en una marca de referència mundial en dermocosmètica, mantenint-se a l'avantguarda de la salut de la pell.

MartiDerm actua amb un compromís de responsabilitat social respecte als seus impactes tant econòmics i de bon govern com socials, laborals o ambientals. Si bé durant molts anys aquest sentit de responsabilitat social era implícit, en comença la **formalització** el 2008 amb la creació de l'Obra Social de MartiDerm i posteriorment a partir d'aplicar els compromisos d'RSE de manera més transversal, en relació a l'equip o en la construcció de la nova seu.

El 2017 s'ha elaborat el **codi ètic** de MartiDerm, que permetrà donar més forma a la integració de l'RSE en la gestió. Després de la fase de revisió interna, se'n preveu la publicació durant el 2018.

Durant el 2017, després d'haver estat seleccionada, MartiDerm ha participat en el **programa RSE.Pime**, organitzat per l'associació empresarial Respon.cat, el Consell de Cambres de Comerç de Catalunya i el Departament d'Empresa i Ocupació de la Generalitat de Catalunya. Per mitjà del procés de capacitació i consultoria, l'empresa ha pogut identificar les seves bones pràctiques i les àrees de millora, i es proposa avançar en la gestió de l'RSE en els propers mesos. En concret, s'ha donat forma a un **pla d'RSE**, que contempla tres línies: **empresa saludable, empresa sostenible, empresa solidaria**. A més, MartiDerm ha entrat a formar part de **Respon.cat** com a empresa membre.

Respecte a la seva filosofia comercial, renovada recentment, ha rebut la denominació **Smart Aging**. Suposa la superació de l'anti-envelliment, ja que es va considerar que calia partir de l'acceptació de l'envelliment, que no es tractava de lluitar-hi en contra sinó d'acompanyar-lo de manera saludable i intel·ligent.

## COMPROMÍS AMB LA QUALITAT, LA INNOVACIÓ I EL SERVEI

MartiDerm, especialista en salut dermatològica, aporta solucions amb fórmules innovadores per a la cura i benestar de la pell. El **prestigi** guanyat dia a dia va ser fruit de l'efectivitat de la formulació magistral i del reconeixement de la professió dermatològica a les aportacions del fundador Josep Martí en el camp dermatològic. Per això, l'actual direcció manifesta que el primer compromís és mantenir l'estil de treball que ha constituït la manera pròpia de fer.

És la **investigació** el que permet a MartiDerm mantenir-se a l'avantguarda de la cura de la pell. Per això, tots els productes són sotmesos a rigorosos estudis clínics per garantir-ne l'efectivitat d'acord amb les necessitats de cada tipus de pell.

El 2013, MartiDerm va obtenir la certificació ISO 9001 de **qualitat**.

## MARTIDERM, COMPROMÍS AMB L'EFICIÈNCIA ENERGÈTICA

Respecte al tema **energètic**, MartiDerm ha instal·lat 114 **plaques solars** fotovoltaiques a la coberta de la nova nau. El conjunt de l'energia produïda per les plaques solars i el circuit de geotèrmia i aerotèrmia fa que disposin ja d'un 50% de l'energia consumida provinent de fonts renovables ubicades a les pròpies instal·lacions.

Aquest compromís es va concretar el 2016 en el moment de construir unes **noves instal·lacions** per a l'empresa, al Parc Empresarial de Cervelló. El creixement del volum de producció i del personal va comportar passar d'una nau de 2650 m<sup>2</sup> a la nova nau amb 7.200 m<sup>2</sup>. La nova nau ha suposat un replantejament de les fonts d'energia buscant l'estalvi i la reutilització.

L'edifici disposa d'un **sistema domòtic** que controla la temperatura i les llums de l'edifici, de manera que s'optimitza el consum energètic segons l'ús de les dependències, l'ocupació i els paràmetres climàtics.

A més, la **climatització** es realitza mitjançant un circuit de geotèrmia que proporciona tant fred com calor de manera molt eficient en quant a consum energètic. Gràcies als equips d'energia geotèrmica ubicats al soterrani, es genera energia renovable que permet l'aire condicionat de l'edifici. Aquest sistema es completa amb un altre d'energia per aerotèrmia, gràcies a l'intercanvi amb la temperatura de l'aire. Els equips de producció d'injectors i reactors es refreden mitjançant un circuit d'aigua tancat emmagatzemat a la cisterna compartida amb el sistema d'extinció d'incendis.

Aquesta opció els permet ser una empresa més autosuficient i sostenible, està alineada amb el seu esperit innovador i reforça el seu compromís amb la societat.

## COMPROMÍS AMB LES PERSONES

L'organització té un equip de 182 persones que són fonamentals per poder esdevenir una empresa puntera amb una implicació i satisfacció de l'equip.

### Filosofia Smart Aging

La seva filosofia Smart Aging no solament té una orientació comercial sinó que forma part de la manera com s'entén la vida interna de l'organització. És una manera coherent de viure internament el que es vol transmetre.

Per això, l'empresa fa diverses propostes adreçades a tot l'equip, com fomentar un menú saludable, aportar fruita certs dies de la setmana, fer esport caminant o amb un torneig de pàdel, o facilitant tests de la pell.

A la imatge es pot observar la presentació de la nova filosofia Smart Aging a tot l'equip. També es va fer una activitat de mindfulness.

### Integració laboral

La integració laboral va ser uns dels elements inicials de la tasca social de l'empresa, a partir de la sensibilitat envers les persones amb alguna discapacitat física o sensorial. L'any 2006 va començar la contractació d'una persona amb paràlisi cerebral. Durant el sopar de Nadal de 2016 va rebre un reconeixement pels 10 anys a l'empresa i va poder va fer explícit el seu agraïment per la confiança dipositada en ella i com aquesta oportunitat l'havia ajudat a canviar.

Actualment es disposa de 7 **persones** amb diferents graus de discapacitat física, psíquica, o sensorial, realitzant principalment tasques a la secció



“ Amb la construcció de la nova seu, s'han pogut millorar molt les condicions de treball, en aspectes de distribució de l'espai, il·luminació, ergonomia i higiene del nou mobiliari, nous espais com un menjador ben condicionat i zones de descans, etc. ”



**MARTI DERM smart AGING**

**TEST DE LA PIEL**  
Una piel sana es una piel feliz. Reserva tu cita para hacerlo un mes de la piel.  
Los próximos días 8, 9 y 10 de noviembre. ¡Recuerda, sin cita previa no hay entrada!  
Contacta con Montse Àvila para no quedarte sin hora.

**FRUTA PARA TODOS!**  
La fruta es vida, tómala regularmente y tu cuerpo te lo agradecerá. Cada martes y jueves en la oficina... ¡fruta para todos!

**MENÚ SALUDABLE**  
¿Te da pereza hacerle al tupper? Te ofrecemos un menú saludable y económico en la oficina.  
Si te parece interesante, Miriam Ruiz es la persona a la que debes recurrir.

**CAMINATA MARTIDERM**  
El día 22 de noviembre tenemos una cita a las 14:00h para conocer Cervelló.  
¿Quieres participar? Contacta con Claudia Polo antes del 14 de noviembre.

**PRIMER TORNEO DE PADEL MARTIDERM**  
Hay equipo y campo en las compañías. Anímate al Primer Torneo de Pádel MartiDerm.  
El próximo 27 de noviembre desde las 17:00h hasta las 19:00h te esperamos.  
¿Te animas? Contacta con Anna Carroas antes del 24 de noviembre.



Josep Martí Tor recollint el premi a l'empresa inclusiva



d'envasament, i una persona a comercial. Es treballa en coordinació amb la Fundació ASPACE i amb la federació ECOM. Tots els llocs de treball són fixos i es realitza un seguiment acurat de cada persona. El laboratori va rebre un **premi** a l'empresa inclusiva l'any 2009.

Prefereixen usar l'expressió integració laboral més que solament contractació de persones amb discapacitat pel caràcter més inclusiu del terme; afirmen fins i tot que a dia d'avui han passat de la integració a la promoció laboral, ja que el 50% de les persones amb discapacitat ocupen llocs de responsabilitat (caps d'equip, maquinistes...), i perquè de fet es fa extensiva a d'altres **col·lectius en situació de risc**. Així, per exemple, el 21% de les persones contractades en els dos darrers anys són majors de 45 anys; i entre aquestes també hi havia 2 aturats de llarga durada.

### COMPROMÍS AMB LA SOCIETAT

El 2008 es va fundar l'obra social de MartiDerm sobre tres pilars fonamentals: la creació d'un producte solidari, la crema de mans, els beneficis de la qual es destinen al 100% a accions socials, la inserció de persones amb discapacitat en el laboratori i les xerrades i tallers per a gent gran.

El producte solidari va néixer com a conseqüència d'un estudi sobre responsabilitat social que va encarregar Josep Martí Tor el 2007. L'empresa volia augmentar la seva implicació social amb dues premisses: que no fos una acció puntual sinó de continuïtat i que tingués relació amb la pròpia activitat empresarial.

Així va sorgir el producte solidari, una crema de mans que complia perfectament les condicions. És un producte més que segueix la mateixa cadena de valor però amb la diferència que el 100% del seu benefici té una finalitat social.

Amb el llançament el 2008 del producte solidari, MartiDerm va iniciar la col·laboració amb entitats, per tal d'aplicar el marge de benefici. Cada any es calcula l'import i s'aplica a la despesa en obra social. L'ajuda a entitats socials va començar amb el suport a una associació de dones del Camerun i els seus microprojectes durant 3 anys. A continuació, el 2011, es va donar suport a la fundació ARSIS en la seva tasca d'assistència psicològica per a infants amb maltractaments.

Arran de la crisi econòmica, es va voler sintonitzar amb l'informe de vulnerabilitat de Creu Roja i durant els darrers sis anys s'ha col·laborat amb el programa de Gent Gran de Creu Roja a nivell estatal. L'acció consisteix a proporcionar a les persones grans ateses per Creu Roja una bossa amb cremes per a la cura de la pell juntament amb unes xerrades de formació amb consells pràctics i explicacions d'ús dels productes. Es fan més de 20 xerrades per any en les quals participa el 90% de l'equip comercial, fet que també té el valor de permetre una plena implicació del propi equip. El mateix equip comercial també coordina de forma rotativa les visites a residències de gent gran

A la filial de Portugal, el 2016, seguint una línia similar, també va començar l'ajuda a entitats socials.

Enguany, s'ha produït una novetat, relacionada amb la innovació per a la millora constant de productes. S'ha passat d'un únic producte de crema de mans a dues, ja que es diferencia un producte més lleuger per al dia i ús al llarg de l'any i un intensiu més apropiat per a la nit i per al fred. Totes dues cremes seran producte solidari, de manera que es dupliquen les possibilitats d'obtenir recursos per a l'acció social.

---

## COMPROMÍS AMB EL CREIXEMENT

La sostenibilitat econòmica de l'empresa sens dubte contribueix a la visió amplia i compromesa que ens proposa la responsabilitat social.

Martiderm va posar en marxa un pla ambiciós de creixement amb l'objectiu de duplicar la facturació en 5 anys, a partir de la **internacionalització**. Es comença a exportar el 2011 però és al 2016 que es disparen i arriben a 15 països, amb la voluntat de créixer a deu nous països per any. Aquest creixement exponencial comportarà un augment continuat de la producció. Si el 2015, el 8% de la seva facturació eren de la venda exterior, el 2017, amb una facturació de 38 milions d'euros, aquest percentatge va ascendir al 54%, en bona part gràcies a la bona entrada al mercat xinès.

Segons MartiDerm la mida de l'empresa no és clau davant el repte de sortir a fora sinó que l'important és l'actitud, la **cultura de la internacionalització**. Per això, la direcció hi està plenament implicada i han optat per un **creixement corporatiu**, amb acords a cada país.

Entrar a altres països també ha comportat fer una **gestió de la diversitat** no solament a nivell relacional corporatiu sinó sobretot pel que fa als productes, ja que les cremes cosmètiques han d'estar adaptades a cada tipus de pell, siguin més fosques o asiàtiques.

En paral·lel a l'expansió internacional, també porta a terme un creixement per **adquisicions** que ha portat MartiDerm a ser majoritària a Termovital SL, que produeix Caldes de Boí In Your Skin, una petita marca que ambiciona ser referent en **cosmètica natural** a les farmàcies.

## CONCLUSIONS

MartiDerm és una empresa familiar que ha acompanyat el seu creixement i projecció internacional del pas d'una RSE basada en la dimensió filantròpica i intuïtiva fruit dels valors familiars a un enfocament de responsabilitat social molt més conscient, estructurat i transversal. Han sabut aplicar coherentment aquests valors a la dimensió interna abans de projectar-los enfora, vivint a dins allò que es va configurant com la seva imatge de marca.

La convicció interna i les oportunitats en el mercat asseguren que l'RSE a MartiDerm anirà creixent, tant en formalització, com el codi ètic o la rendició de comptes, com en una major intensitat en la innovació sostenible, com pugui ser aplicant l'ecodisseny i l'economia circular. És tracta, doncs, d'un exemple excel·lent d'empresa familiar socialment responsable que va avançant en totes les direccions, començant per un model de negoci reeixit.

---

Aquesta fitxa ha estat elaborada en data de gener de 2018 per Josep Maria Canyelles a partir de les entrevistes realitzades amb l'equip de direcció de MartiDerm.

La fitxa reflecteix informacions aportades per l'empresa i ha estat validada per aquesta. L'elaboració de les fitxes d'RSE és una iniciativa de l'associació Respon.cat, iniciativa empresarial per al desenvolupament de la responsabilitat social a Catalunya.

Aquesta sèrie de fitxes correspon a empreses participants en el programa RSE.Pime, amb el suport del Departament d'Empresa i Coneixement de la Generalitat de Catalunya i la col·laboració del Consell de Cambres de Comerç de Catalunya i el Palau Macaya de l'Obra social de la Caixa.