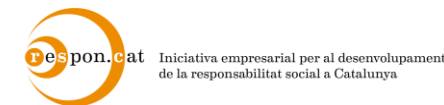


# Programa Respon.cat de formació en RSE

*Edició 2021-22*



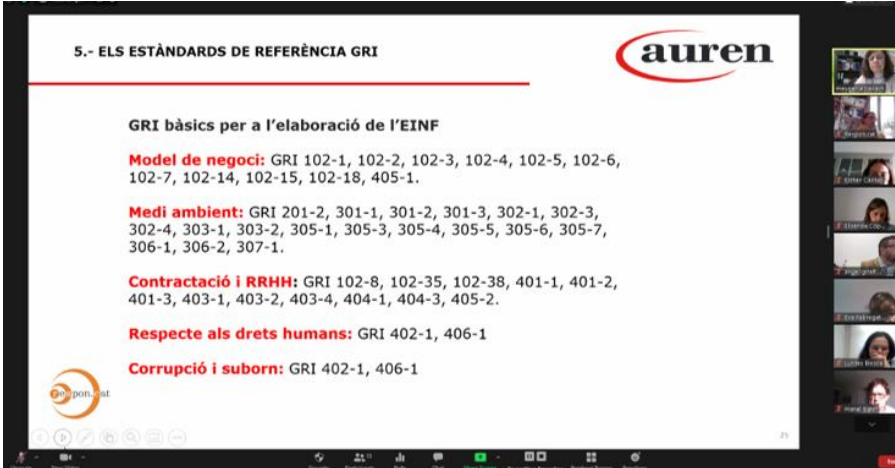
# Programa de formació en RSE Respon.cat

per a empreses membres



# Presentació

Respon.cat posa en marxa un **curs tècnic de gestió de l'RSE de 40 hores amb convocatòria anual adreçat a les empreses membres** que han manifestat interès en rebre formació pràctica que els ajudi a abordar les diferents dimensions de l'RSE.



The screenshot shows a Zoom meeting interface. The main content is a slide titled "5.- ELS ESTÀNDARDS DE REFERÈNCIA GRI" with the Auren logo in the top right. The slide lists GRI standards for the EINF (Environmental, Information, and Financial) report, categorized by business model, environment, human resources, and corruption. The Respon.cat logo is in the bottom left of the slide. The Zoom interface includes a video gallery on the right and a control bar at the bottom.

**5.- ELS ESTÀNDARDS DE REFERÈNCIA GRI**

**auren**

**GRI bàsics per a l'elaboració de l'EINF**

**Model de negoci:** GRI 102-1, 102-2, 102-3, 102-4, 102-5, 102-6, 102-7, 102-14, 102-15, 102-18, 405-1.

**Medi ambient:** GRI 201-2, 301-1, 301-2, 301-3, 302-1, 302-3, 302-4, 303-1, 303-2, 305-1, 305-3, 305-4, 305-5, 305-6, 305-7, 306-1, 306-2, 307-1.

**Contractació i RRHH:** GRI 102-8, 102-35, 102-38, 401-1, 401-2, 401-3, 403-1, 403-2, 403-4, 404-1, 404-3, 405-2.

**Respecte als drets humans:** GRI 402-1, 406-1

**Corrupció i suborn:** GRI 402-1, 406-1

**Respon.cat**

# Informació general

- 14 sessions cada 2 setmanes (40h)
- En format **online**
- Gratuït per a les empreses membres
- Es prioritzarà una persona per empresa
- Qualsevol dimensió d'empresa
- Lideratge a càrrec d'empreses membres amb suport expert de Respon.cat
- S'aborden els principals temes de l'RSE
- Combina una base teòrica amb l'experiència i bones pràctiques de empreses reals i els seus actors
- En cas que quedin places lliures, es podrà valorar d'obrir-lo a algunes empreses no membres, amb quota de matrícula de 500€ pel programa o 50€ per sessió
- Es lliurarà un **certificat** de participació al curs (mínim 80% participació)

# Objectius

El programa té l'objectiu de capacitar les persones que dirigeixen o gestionen l'RSE **aportant-los els coneixements i metodologia** necessària per millorar l'exercici de la funció DiRSE.

La metodologia del programa també potencia generar un **espai d'intercanvi** entre les persones participants, de manera que es puguin compartir **i analitzar bones pràctiques** i es desenvolupin **maneres innovadores d'abordar els reptes**.



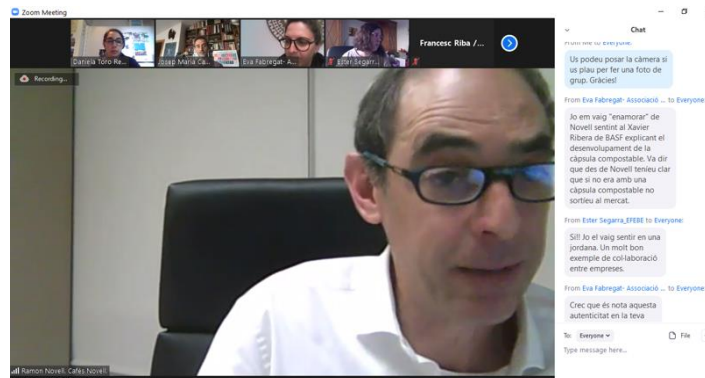
# Programa

DATA	SESSIÓ
14/10/2021	Sessió 1. Comprendre el sentit empresarial de la Responsabilitat Social Empresarial
28/10/2021	Sessió 2. Analitzar la sostenibilitat en els cinc vectors de l'RSE
11/11/2021	Sessió 3. Definir l'estratègia de relació amb els grups interès
25/11/2021	Sessió 4. Incorporar normes i sistemes de gestió d'RSE
13/1/2022	Sessió 5. Nous sistemes de gestió organitzacional
27/1/2022	Sessió 6: La gestió responsable de l'equip humà
10/2/2022	Sessió 7. La igualtat i la diversitat dintre de l'organització
24/2/2022	Sessió 8. La Responsabilitat social de l'empresa amb el territori i la comunitat
10/3/2022	Sessió 9. Gestionar la cadena de proveïment des de la perspectiva de l'RSE
24/3/2022	Sessió 10 .Comunicació, activisme i propòsit empresarial
7/4/2022	Sessió 11. Avançar en el paradigma de l'economia circular
21/4/2022	Sessió 12. Incorporar la innovació social al model de negoci
5/5/2022	Sessió 13. Implementar una estratègia d'internacionalització responsable
19/5/2022	Sessió 14. Els ODS i la seva implementació a l'empresa

# Sessions

Jornades molt pràctiques dinamitzades per persones del món empresarial expertes en els temes que es tracten.

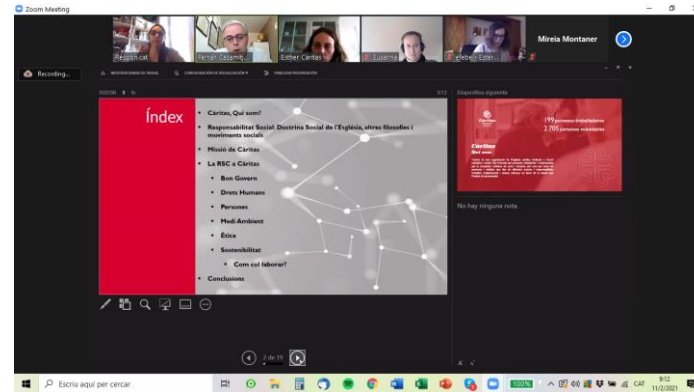
S'exposen des de l'experiència i al final s'obre un espai de debat on s'aprofundeix en cada aspecte.



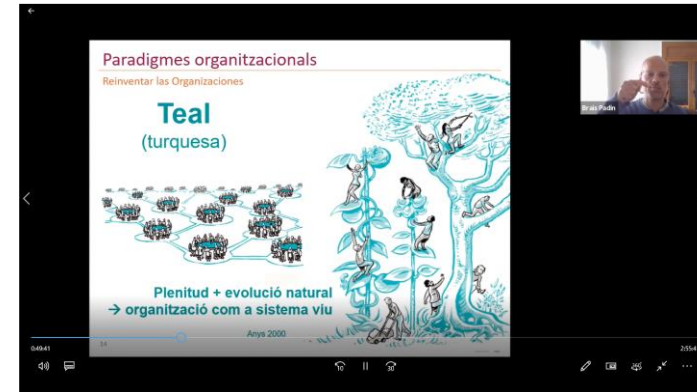
**Ramon Novell**, gerent de Cafès Novell: *Com gestionar la cadena de proveïment des de la perspectiva de l'RSE.*



**Chus López**, productor en RSA de CreaRSA **Josep Maria Batalla**, de la Casa de Carlota: *Relat i propòsit empresarial*



**Ferran Casamitjana**, adjunt comunicació RI de Caritas Barcelona: *l'RSE amb el territori i la comunitat.*



**Brais Padin**, consultor Vector5 | *excel·lència i sostenibilitat SCCL: Nous sistemes de gestió organitzacional.*



**Xavier Bernat**, Ecological and Just Transition Director d'Aigües de Barcelona i **Berta Mota**, Head of Circular Economy de Lavola-Anthesis: *Avançar en el paradigma de l'economia circular.*



# Metodologia

- El curs està estructurat en **14 sessions de 2 hores i 50 minuts.**
- Totes les sessions seran en format virtual.
- Les sessions funcionaran d'acord amb una metodologia eminentment pràctica i participativa, que parteixi dels coneixements i les necessitats dels participants.
- Cada sessió serà impartida per una o dos persones d'una empresa membre amb la coordinació d'una persona experta en RSE de Respon.cat.
- S'ofereix la possibilitat a les persones participants a compartir també l'experiència de la seva empresa si té sentit en algunes de les sessions.



La primera i la segona edició han estat possibles gràcies a l'aportació experta i a la dinamització de les següents empreses:



# Més informació

Podeu demanar més informació sobre el programa de formació en RSE a [formacio@respon.cat](mailto:formacio@respon.cat)

**Respon.cat** és l'organisme empresarial de referència en Responsabilitat Social a Catalunya



[www.responcat](http://www.responcat)



@respon\_cat



Facebook.com/Responcat



Linkedin.com/company/respon-cat