



Bones pràctiques
de Responsabilitat
Social **2022**

Asemon

www.respon.cat

Amb el suport de:



Amb la col·laboració de:



Iniciativa empresarial per al
desenvolupament de la responsabilitat
social a Catalunya

GESTIÓ RESPONSABLE, EMPRESA SOSTENIBLE



Asemon

Nom de l'empresa Asemon Consultors Laborals, S.L.

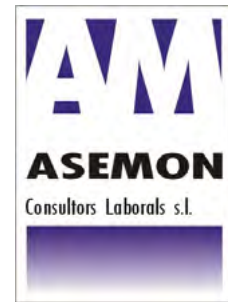
Sector d'activitat Consultoria de recursos humans i outsourcing estratègic

Plantilla 12 persones treballadores

Pàgina web www.asemon-consultors.com

Adreça C. Muntaner, 13, 1r 1a – 08011 Barcelona (Barcelonès)

Contacte 934 529 890 | info@asemon-consultors.com



DESCRIPCIÓ DE L'EMPRESA

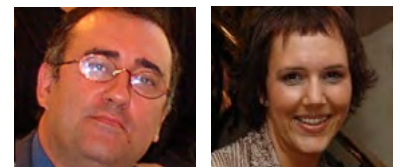
Asemon Consultors Laborals, S.L. és una empresa especialitzada en la consultoria de recursos humans i l'outsourcing.

El CEO, Joaquim Oliveros Via, és el soci fundador i Patrícia Guardiola és sòcia i directora. Ambdós porten una llarga trajectòria professional al capdavant d'una consultoria que, amb els anys, ha anat evolucionant des de l'elaboració de nòmines fins a assolir un alt grau d'especialització dins l'àmbit de la consultoria laboral i de recursos humans.

De fet, han volgut centrar-se i especialitzar-se en l'àmbit laboral, per assegurar el millor servei i donar la importància que mereix una gestió ètica i responsable en la relació amb l'equip de treball fent valdre els equips humans i visualitzant el sentit estratègic d'una bon plantejament en aquest àmbit, evitant riscos, com el sorgiment de conflictes interns que poden desestabilitzar la bona marxa de l'empresa o propiciar la pèrdua de talent.

Actualment, porten a terme serveis de:

- Gestió de nòmina
- Assessoria laboral externa
- Reestructuracions empresarials
- Auditoria jurídica i sociolaboral
- Negociacions col·lectives
- Arbitratges i litigis en l'ordre jurisdiccional
- Procediments administratius i contenciosos administratius
- Formació en gestió laboral
- Mediació en conflictes
- Peritatges judicials
- Consultoria d'organització
- Plans d'igualtat i auditories retributives
- Selecció de personal
- Creació i implantació de models d'RH
- Formació i desenvolupament
- Coaching i acompanyament formatiu als departaments de gestió de nòmines
- Gestió del crèdit formatiu (Fundació Tripartita)



Amb el suport de:



3

Amb la col·laboració de:



Iniciativa empresarial per al desenvolupament de la responsabilitat social a Catalunya

GESTIÓ RESPONSABLE, EMPRESA SOSTENIBLE





Aquests serveis es presten gràcies a un equip de 14 persones especialitzades en les matèries.

També fan activitats formatives per a altres organitzacions, com el postgrau 'Relacions laborals i gestió de persones' de la Cambra de Comerç de Barcelona, en el qual participen Joaquim Oliveros i Patrícia Guardiola, i que amb motiu de la seva participació en el programa RSE.Pime, ha incorporat la Responsabilitat Social Empresarial dins el temari del postgrau, conscients de la importància de tenir presents els criteris d'RSE en l'àmbit de les relacions laborals.

Amb una trajectòria de més de trenta anys, Asemon ha consolidat el seu posicionament en el mercat gràcies a una filosofia de treball molt personalitzada basada en la qualitat, el compromís i la confiança. Gairebé es podria dir que el personal d'Asemon forma part de cadascuna de les empreses a les quals assessora, per la manera com s'impliquen i el compromís empresarial que adquireixen.

També, i en tot el que fan, volen transmetre als seus grups d'interès els valors que identifiquen Asemon com la professionalitat, l'experiència, l'ètica, la vocació... en definitiva, la seva manera de ser i de fer. Tots aquests valors queden reflectits en el codi ètic que han elaborat recentment i que recull els principis deontològics de la professió dels graduats i graduades socials i molt especialment les normes deontològiques aprovades pel *Consejo General de Colegios Oficiales de Graduados Sociales de España*.



Aquest codi ètic també es compromet amb el principi de la professionalitat actuant amb confidencialitat, veracitat i respecte a la competència lleial.

Durant el 2021-2022, després d'haver estat seleccionada, Asemon Consultors Laborals, S.L. ha participat en el programa RSE.Pime, organitzat per l'associació empresarial Respon.cat. Per mitjà del procés de capaciació i consultoria, l'empresa ha pogut identificar les seves bones pràctiques i les àrees de millora, i es proposa avançar en la gestió de l'RSE elaborant un Pla d'Acció de Responsabilitat Social per integrar-lo en la seva estratègia i en la seva gestió.

Amb el suport de:

4



Amb la col·laboració de:



COMPROMÍS AMB L'RSE I ELS ODS

Un dels propòsits d'Asemon és aconseguir que les empreses puguin gestionar cada dia millor l'àrea laboral i de recursos humans, permetent una millor relació entre empresa i plantilla. Això ha ajudat a atenuar situacions complexes o fins i tot de conflictes entre l'empresa i la plantilla, que s'han pogut resoldre de manera positiva per ambdues parts. Però el propòsit d'Asemon no és només aquest, sinó fer un pas més enllà, ajudant les empreses a incorporar una gestió ètica i responsable dins l'àmbit laboral i de recursos humans i això ha estat clau en l'assoliment d'èxits empresarials que diferencien la seva clientela de la resta de competidores del mercat.

Un altra aspecte rellevant on Asemon posa el focus i sobre el qual pot tenir influència positiva és l'ús de llenguatge no sexista dins l'àmbit laboral. De fet, malgrat que existeix una llei per a la igualtat efectiva entre homes i dones en aquest entorn, encara són moltes les mancances existents. Un exemple clar són els softwares que hi ha al mercat i que utilitzen per defecte un llenguatge sexista.

Des d'Asemon, com a empresa clienta d'aquests softwares de gestió de personal, han demanat la incorporació de llenguatge no sexista en els programes i, de moment, una de les empreses proveïdores ja ha canviat el seu llenguatge, per fer-lo més inclusiu i no discriminatori. Podem dir que aquesta acció va vinculada molt directament a l'assoliment de l'ODS 5 sobre la igualtat de gènere.

També s'han dirigit a totes les empreses clientes perquè revisin els seus documents i els han fet arribar una guia sobre com incorporar el llenguatge no sexista en els seus documents, nòmines i altres escrits dirigits al personal.

COMPROMÍS AMB LA CLIENTELA I TRACCIÓ CAP A LA GESTIÓ RESPONSABLE

La clientela d'Asemon és un dels grups d'interès més importants, no només a l'hora de prestar un servei professional de màxima qualitat sinó per la capacitat d'influenciar en la seva presa de decisions cap a una gestió que sigui cada vegada més ètica i socialment responsable.

Són moltes les accions que van en aquest sentit, com la darrera decisió presa de crear una aliança amb una empresa que proveeix assegurances ètiques.

Aquesta aliança inclou, no només la contractació de les mateixes assegurances sinó també aquelles que s'ofereixen a la clientela per cobrir les responsabilitats civils, els accidents en el treball... D'aquesta manera, el compromís amb l'assegurança ètica no el pren només Asemon de forma privada, sinó que s'expandeix cap a la clientela, fent tracció per aproximar-se a l'RSE i generant valor compartit.

També s'intenta generar influència cap a la clientela mitjançant els butlletins que s'envien, aprofitant dates assenyalades, com el 25 de novembre, per lluitar contra la violència de gènere i recordar a les empreses que cal lluitar contra l'assetjament i la violència també als llocs de treball.

Pel que fa a la gestió de riscos, destaca la despesa més alta que té Asemon i que va destinada a la preservació, amb seguretat i confidencialitat, de les dades de les empreses clients. La inversió en programes informàtics és molt alta per poder garantir la seguretat dels arxius, de la informació confidencial i de les dades sensibles, com les dades personals que apareixen en les més de 3.000 nòmines que realitzen cada mes.

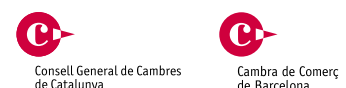


Amb el suport de:



5

Amb la col·laboració de:



Iniciativa empresarial per al desenvolupament de la responsabilitat social a Catalunya

GESTIÓ RESPONSABLE, EMPRESA SOSTENIBLE





Aquesta és una qüestió de màxima responsabilitat, tant pel que fa a la confidencialitat de les dades com el fet que aquestes 3.000 persones cobren cada mes si Asemon fa correctament la seva feina. Per tant, la responsabilitat que senten i tenen cap a la seva clientela és màxima, perquè són moltes les persones que depenen d'Asemon.

Finalment i com a tema pendent en referència a la clientela, han sistematitzat la dinàmica de realitzar enquestes de satisfacció, per conèixer l'opinió de la seva clientela i veure en quins aspectes encara podrien millorar.

COMPROMÍS AMB L'EQUIP DE TREBALL

L'equip de treball és l'altre grup d'interès, a més de la clientela, que pren més importància per Asemon. Per això els canvis que es proposen són per afavorir el bon ambient, la conciliació de la vida familiar i personal amb la feina i la seguretat en el treball i en els darrers anys s'han anat incorporant canvis, com la compactació de jornada, la flexibilitat horària, el teletreball i la festa els divendres a la tarda, amb una persona de guàrdia per atendre les urgències.

Tenir un equip especialitzat i ben format per oferir el millor servei és també un aspecte que pren molta rellevància per Asemon, per això es facilita que el personal pugui formar-se i es destinen moltes hores al cap de l'any a la formació.

També, malgrat no tenir l'obligació legal de fer-ho, Asemon està elaborant el seu Pla d'igualtat, que registrarà formalment, tal com han de fer les empreses de més de 50 persones a la plantilla segons obligació de la normativa vigent en matèria d'igualtat.

Per fer pinya i sentiment de pertinença, Asemon convida a totes les persones de l'equip a un dinar, tant a l'estiu com per Nadal.

COMPROMÍS AMB L'ENTORN I LA SOCIETAT

Asemon, tot i tenir un àmbit d'actuació a escala nacional amb empreses que tenen la seu fora de Catalunya, intenta mantenir el contacte amb la gent més propera, per això, a l'hora de fer compres, es pensa sempre en àmbit local, amb productes locals i de Km0 sempre que sigui possible.

Per exemple, aquest Nadal van decidir canviar l'empresa proveïdora dels lots de Nadal i ho van encarregar a un Centre Especial de Treball (CET) amb productes de Km0. També van fer un regal a la clientela, d'un llibre escrit per Juan Carlos Unzué i amb fins socials, donat que els beneficis es destinen a una associació sense ànim de lucre per a la lluita contra l'ELA, un acte que la clientela va agrair de forma molt sincera. A més, els 100 llibres es van encarregar a la llibreria del barri, donant suport així al petit comerç i de proximitat.

També, per Sant Jordi acostumen a fer algun detall commemoratiu de la Diada per la clientela.

Asemon col·labora des del 2016 amb la Fundació Gentis, una entitat social que treballa per la millora de l'ocupabilitat i el desenvolupament competencial, emocional i social dels col·lectius més desfavorits. De fet, una de les persones de la plantilla d'Asemon prové d'aquesta fundació.

fundació
gentis

Amb el suport de:

6



Amb la col·laboració de:



Consell General de Cambres
de Catalunya



Cambra de Comerç
de Barcelona

COMPROMÍS AMB LA LLENGUA

Dins de l'àmbit laboral i jurídic el llenguatge utilitzat, de forma majoritària, és el castellà i malauradament el català queda relegat a un segon terme en els escrits, sentències i altres procediments. Des de la direcció hi ha la voluntat i el compromís de què els informes es facin sempre en les dues llengües, català i castellà.

Aquest propòsit de mantenir el català malgrat que tot l'entorn es desenvolupi en castellà mostra el compromís amb la llengua i l'aportació a l'ODS 11 de Ciutats i comunitats sostenibles, que en la fita 11.4. que demana un esforç per a protegir i salvaguardar el patrimoni cultural.

COMPROMÍS AMB EL MEDI AMBIENT

De la mateixa manera que Asemon es compromet amb l'equip de treball, amb la clientela, amb la llengua i amb l'entorn, també ho fa amb el medi ambient.

La reducció de l'ús de paper, que és el consumible més utilitzat, és un propòsit que porten a terme des de fa temps. Com a noves mesures de reducció es vol incorporar la signatura electrònica de les persones treballadores, mitjançant la signatura manual en una tauleta electrònica que permet digitalitzar la signatura i el document. D'aquesta manera, no només Asemon estalviaria paper, sinó també tota la seva clientela.

També es fa una gestió responsable del paper que es llença, mitjançant la contractació d'una empresa que s'ocupa de la destrucció de documents amb informació confidencial i no confidencial i assegura el reciclatge d'aquest paper.

Pel que fa a l'electricitat, recentment s'han substituït gairebé la totalitat dels llums per plafons de tecnologia Led.

També es fomenta l'ús de transport públic en les persones de l'equip mitjançant l'entrega gratuïta de tiquets de transport que no suposen un increment en la tributació, sinó que és una despesa que assumeix l'empresa.

CONCLUSIONS

La direcció de l'organització està formament compromesa amb la feina feta amb rigor, dins la legalitat i de forma responsable, per això generen una influència positiva en la seva clientela i gràcies a això les empreses han anat regularitzant la situació de les persones treballadores i han pogut evitar molts conflictes. La seva feina, al llarg d'aquests anys, ha estat la d'anar alineant les empreses clientes amb la seva visió cap a una gestió del personal que fos responsable i ètica, per això, aquelles empreses que no veien aquesta necessitat han anat desapareixent i ja no són clientes seves. Les que han quedat i les que han vingut de nou coneixen el compromís d'Asemon de fer les coses ben fetes i això li permet a la Patrícia sentir-se orgullosa d'exercir aquesta influència positiva i de què, a través d'Asemon, es pugui generar valor social i compartit.



Aquesta fitxa ha estat elaborada el 2022 per Mercè Casals Martínez, a partir de les entrevistes realitzades a Patrícia Guardiola, sòcia i directora d'Asemon Consultors, S.L.

La fitxa reflecteix informacions aportades per l'empresa i ha estat validada per aquesta. L'elaboració de les fitxes d'RSE és una iniciativa de l'associació Respon.cat, iniciativa empresarial per al desenvolupament de la responsabilitat social a Catalunya.

Aquesta sèrie de fitxes correspon a empreses participants en el programa RSE.Pime, amb el suport del Departament d'Empresa i Treball de la Generalitat de Catalunya, la col·laboració del Consell de Cambres de Comerç de Catalunya i la Cambra de Comerç de Barcelona.

Amb el suport de:



7

Amb la col·laboració de:



Consell General de Cambres de Catalunya



Cambra de Comerç de Barcelona




Iniciativa empresarial per al desenvolupament de la responsabilitat social a Catalunya

GESTIÓ RESPONSABLE, EMPRESA SOSTENIBLE





Iniciativa
empresarial
per al
desenvolupament
de la
responsabilitat
social
a Catalunya

 @respon_cat

 @Responcat

 @respon.cat

 @respon.cat

Amb el suport de:



Amb la col·laboració de:



Consell General de Cambres
de Catalunya



Cambra de Comerç
de Barcelona

GESTIÓ RESPONSABLE, EMPRESA SOSTENIBLE

